

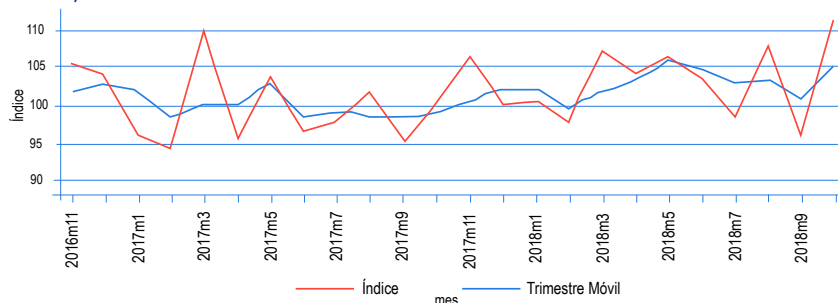
+

OCTUBRE 2018

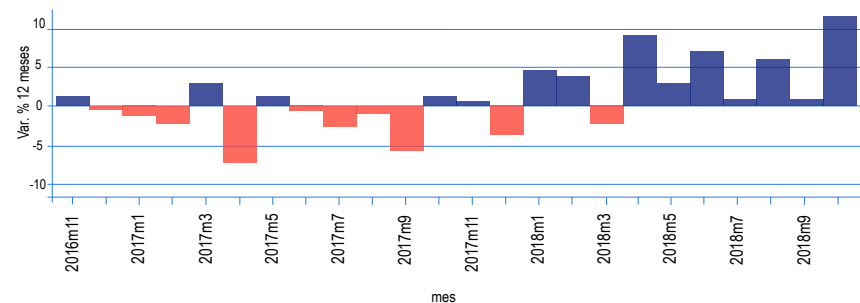
- Producción y ventas manufactureras tuvieron un **aumento de 11,1% y 8,5%** en 12 meses, acumulando un crecimiento respecto de 2017 de 4,3% y 3,8% respectivamente.
- El registro **rompe una leve pero sostenida desaceleración en las tasas de crecimiento a 12 meses** observadas hasta el informe de Septiembre.
- Sin embargo, el **desempeño del cierre del 4^{to} trimestre será relevante** para las **perspectivas del sector en 2019**.

ÍNDICE DE PRODUCCIÓN MANUFACTURERA

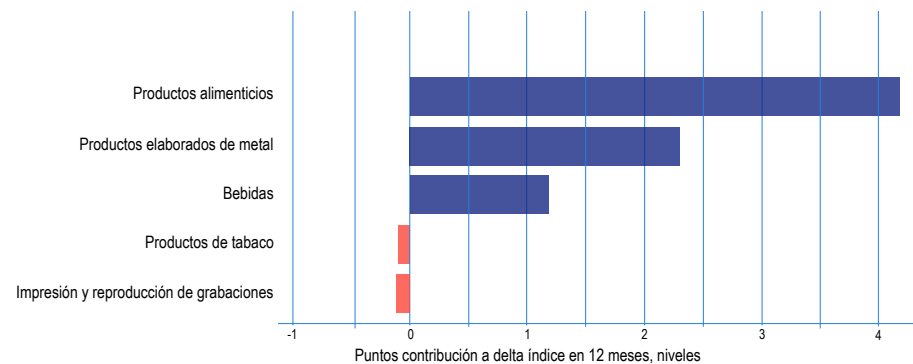
ÍNDICE, NIVEL



VAR. % ÍNDICE



MAYORES INCIDENCIAS CONTRIBUCIÓN PRODUCCIÓN



ÍNDICE DE PRODUCCIÓN MANUFACTURERA

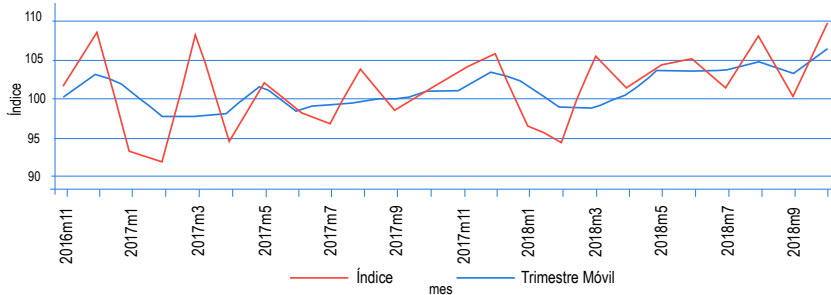
| Período | Índice Producción | Trimestre Móvil | Var. 12 meses (%) | Var. 12 meses acumulada (%) |
|----------|-------------------|-----------------|-------------------|-----------------------------|
| 2011 | 95.4 | - | - | - |
| 2012 | 99.2 | - | 3,9% | - |
| 2013 | 100.6 | - | 1,4% | - |
| 2014 | 100.1 | - | -0,5% | - |
| 2015 | 101.3 | - | 1,2% | - |
| 2016 | 101.4 | - | 0,1% | - |
| 2017 | 99.8 | - | -1,5% | - |
| 2017m10 | 100.2 | 99.1 | 1,2% | -1,5% |
| 2017m11 | 106.2 | 100.6 | 0,6% | -1,3% |
| 2017m12 | 100.4 | 102.3 | -3,8% | -1,5% |
| 2018m1/r | 100.5 | 102.4 | 4,5% | 4,5% |
| 2018m2/r | 98.0 | 99.7 | 3,9% | 4,1% |
| 2018m3/r | 107.4 | 102.0 | -2,3% | 1,8% |
| 2018m4/r | 104.3 | 103.2 | 9,1% | 3,6% |
| 2018m5 | 106.7 | 106.1 | 2,9% | 3,4% |
| 2018m6 | 103.5 | 104.8 | 7,2% | 4,0% |
| 2018m7 | 98.5 | 102.9 | 0,9% | 3,6% |
| 2018m8 | 108.1 | 103.4 | 6,1% | 3,9% |
| 2019m9 | 96.0 | 100.9 | 0,8% | 3,6% |
| 2018m10 | 111.3 | 105.1 | 11,1% | 4,3% |

- El aumento en la producción estuvo dominado por las divisiones de **Alimentos, Productos de Metal y Bebidas**.
- La magnitud del alza del índice se explica por **alzas coincidentes por sobre el 10% de Alimentos y Bebidas** y por la **producción de productos de metal**, con un alza a 12 meses de magnitud no vista desde el año 2012 (25,6%).
- En particular, el **alza de la producción de productos de metal** mantiene una **visión positiva del ciclo de producción e inversión minera**.

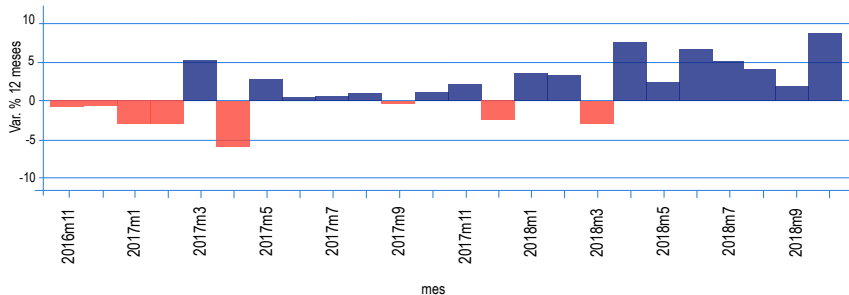
ÍNDICE DE VENTAS MANUFACTURERAS

- Por su parte, los sectores de **Alimentos, Papel y Bebidas** dominaron el crecimiento a 12 meses en las ventas, siguiendo de cerca los registros mostrados por el índice de producción.
- El informe de Octubre mantiene una **perspectiva positiva del sector**. Los **resultados de Noviembre y Diciembre serán relevantes para determinar si el quiebre en las tasas de crecimiento a 12 meses** reportado en este informe corresponde a un **resultado puntual** o a una **reactivación de la actividad manufacturera**.

ÍNDICE VENTAS MANUFACTURERAS ÍNDICE, NIVEL



VAR. % ÍNDICE



ÍNDICE DE VENTAS MANUFACTURERAS

| Período | Índice Producción | Trimestre Móvil | Var. 12 meses (%) | Var. 12 meses acumulada (%) |
|---------|-------------------|-----------------|-------------------|-----------------------------|
| 2011 | 96.4 | - | - | - |
| 2012 | 99.5 | - | 3.1% | 3.1% |
| 2013 | 98.7 | - | -0.8% | -0.8% |
| 2014 | 99.9 | - | 1.2% | 1.2% |
| 2015 | 100.6 | - | 0.7% | 0.7% |
| 2016 | 100.0 | - | -0.6% | -0.6% |
| 2017 | 99.9 | - | -0.1% | -0.1% |
| 2017m10 | 101.0 | 101.1 | 1.0% | -0.1% |
| 2017m11 | 103.8 | 101.1 | 2.1% | 0.1% |
| 2017m12 | 105.8 | 103.6 | -2.5% | -0.1% |
| 2018m1 | 96.4 | 102.0 | 3.4% | 3.4% |
| 2018m2 | 94.6 | 98.9 | 3.2% | 3.3% |
| 2018m3 | 105.4 | 98.8 | -2.8% | 1.0% |
| 2018m4 | 101.4 | 100.5 | 7.4% | 2.6% |
| 2018m5 | 104.4 | 103.8 | 2.3% | 2.5% |
| 2018m6 | 105.1 | 103.6 | 6.4% | 3.1% |
| 2018m7 | 101.5 | 103.7 | 4.9% | 3.4% |
| 2018m8 | 107.9 | 104.8 | 3.9% | 3.5% |
| 2018m9 | 100.5 | 103.3 | 1.9% | 3.3% |
| 2018m10 | 109.6 | 106.0 | 8.5% | 3.8% |